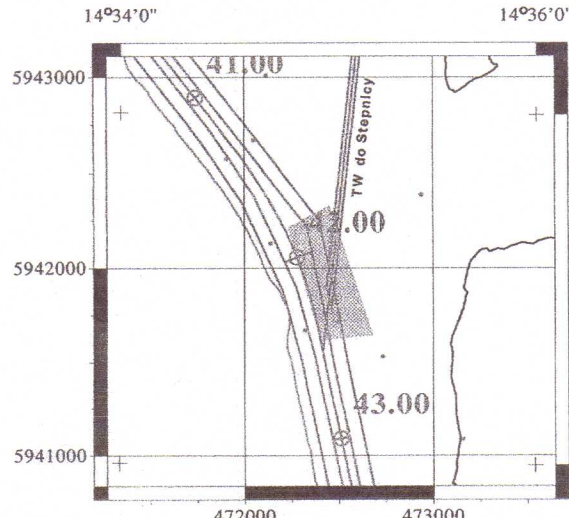


- Projektowany rejon prac czerpalnych

Kubatura: 315 m³

Prace niezbędne do przywrócenia głębokości toru wodnego po wejściu w skarpe statku "Norman"

Szczecin, dn. 14.07.2020r.



URZĄD MORSKI W SZCZECINIE Wydział Pomiarów Morskich			
Współrzędne w układzie WGS'84+UTM System pozycyjny: GPS-RTK Sondowano echosondą: EM3002D Statek: k/h "Kastor"		Nr planu: 226 / 2020-K Skala: 1: 1000 Egz.nr: 3	
LEGENDA: Głębokości w metrach odniesiono do średniego stanu wody. Punkt głębokościowy znajduje się pośrodku liczby, która określa głębokość. Rząd cyfr gł. uwidoczniony na nb. wskazuje gł. przy nb. Niestępny rząd cyfr gł. wykazano od w. 1,3m od nb. Inne znaki i skróty konwencjonalne wg map morskich. ~~~~~ podwodny kabel		Tytuł: Wejście na mieliznę - statek M/V Norman Pomiar wykonał Specjalista: M. Sudol NEPTUNE opracował St. Inspektor: A. Gancarczyk CFLUON opracował St. Inspektor: A. Gancarczyk Data sondazu: 2020.07.02 Data oprac.: 2020.07.03 Data wydruku: 2020.07.06 Sprawdził-Hydrograf kat. A: P. Piotrowski Zatwierdził- p.o. Naczelnik W.P.M.: K. Pogoda-Blaziak	
Średni stan wody wg wodowskazu w porcie Trzebież - 507			