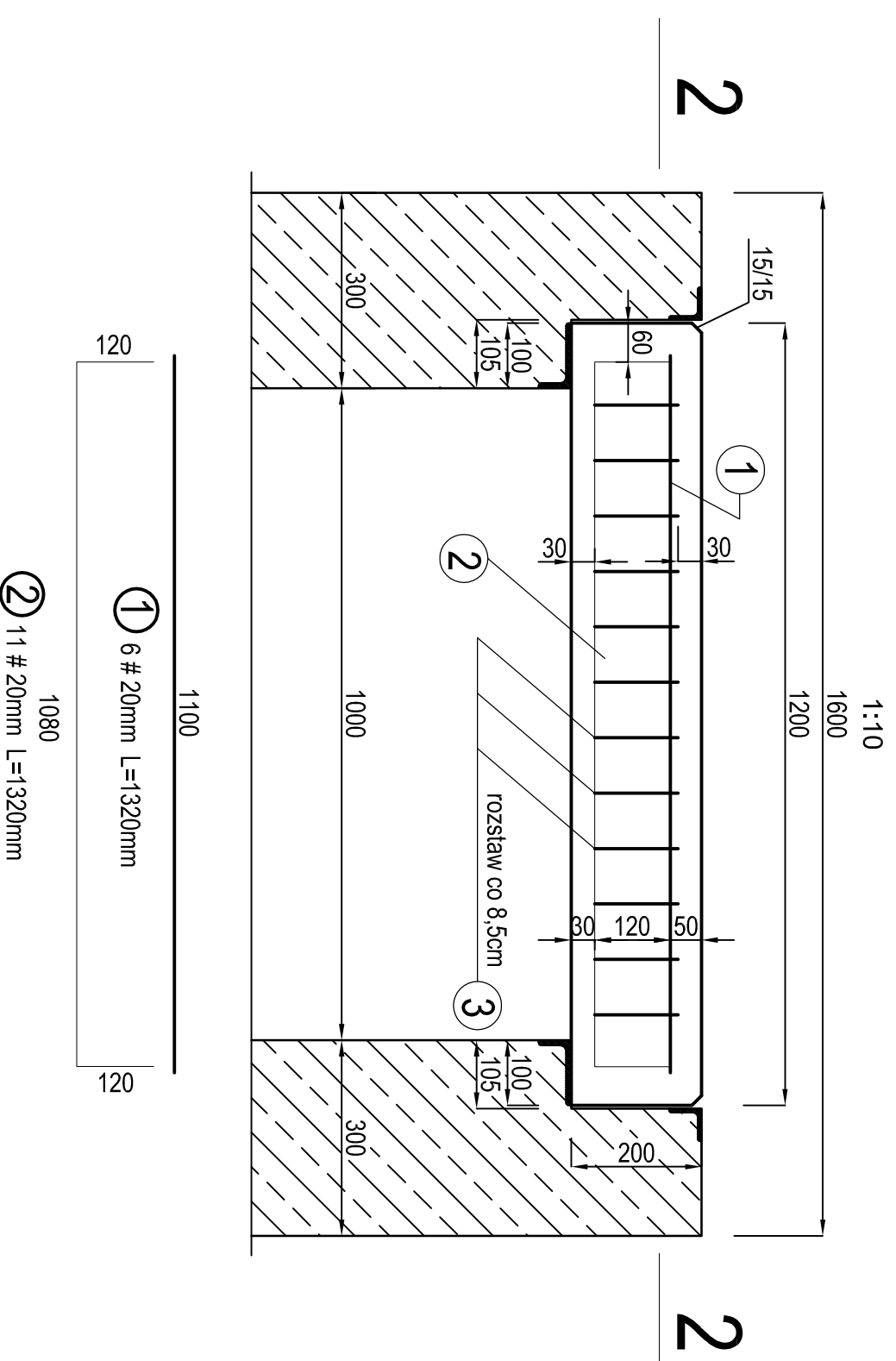
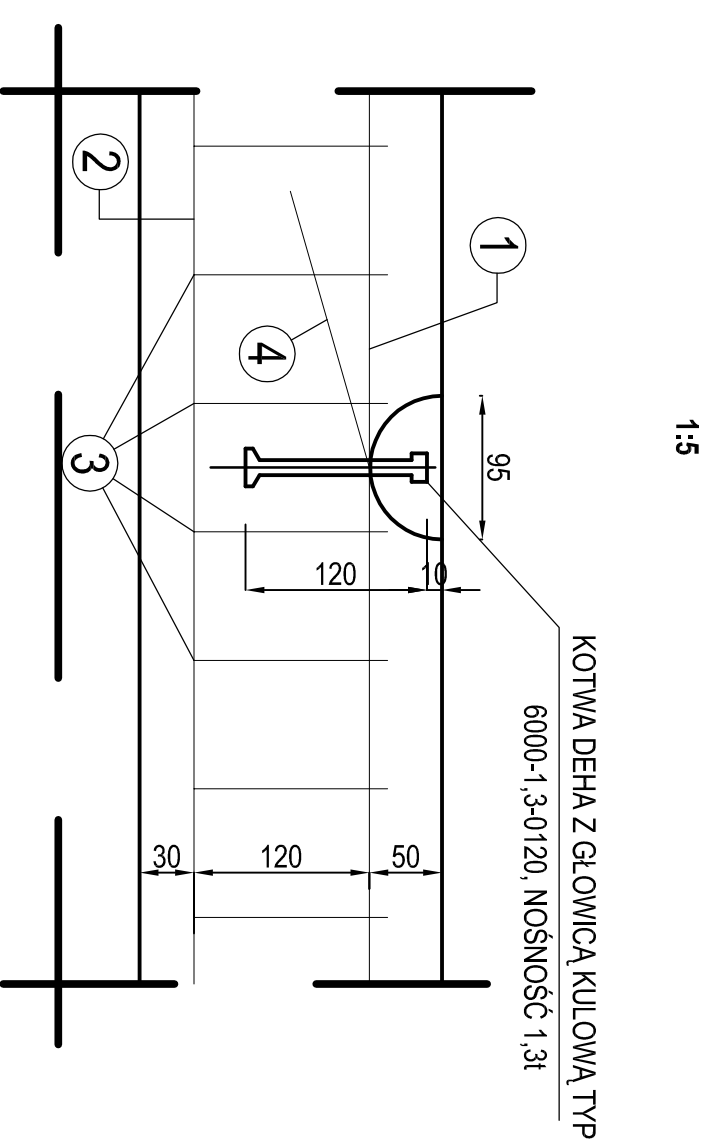


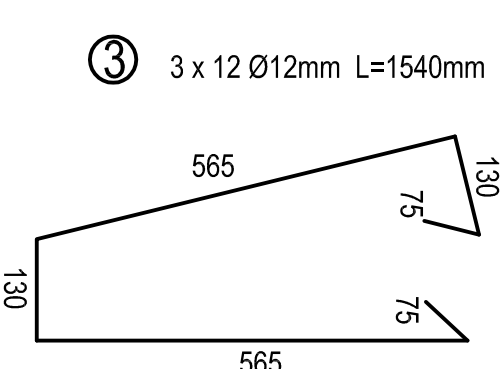
**PRZEKRÓJ PODŁUŻNY 1-1**



**SZCZEGÓŁ MONTAŻU KOTWY DO PODNOSZENIA POKRYWY**



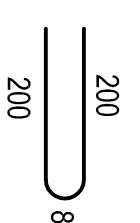
**PRZEKRÓJ POPRZECZNY 2-2**



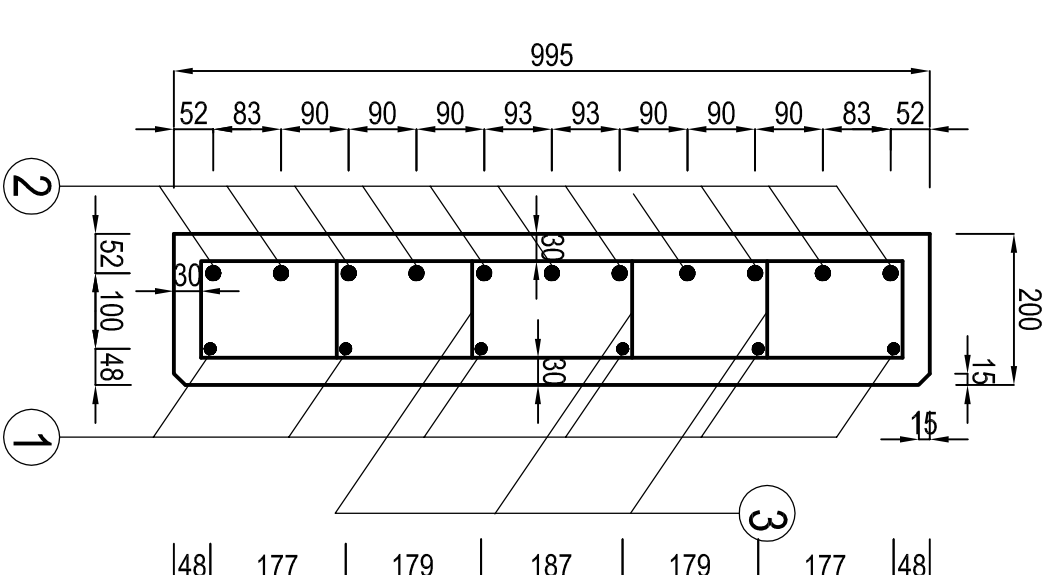
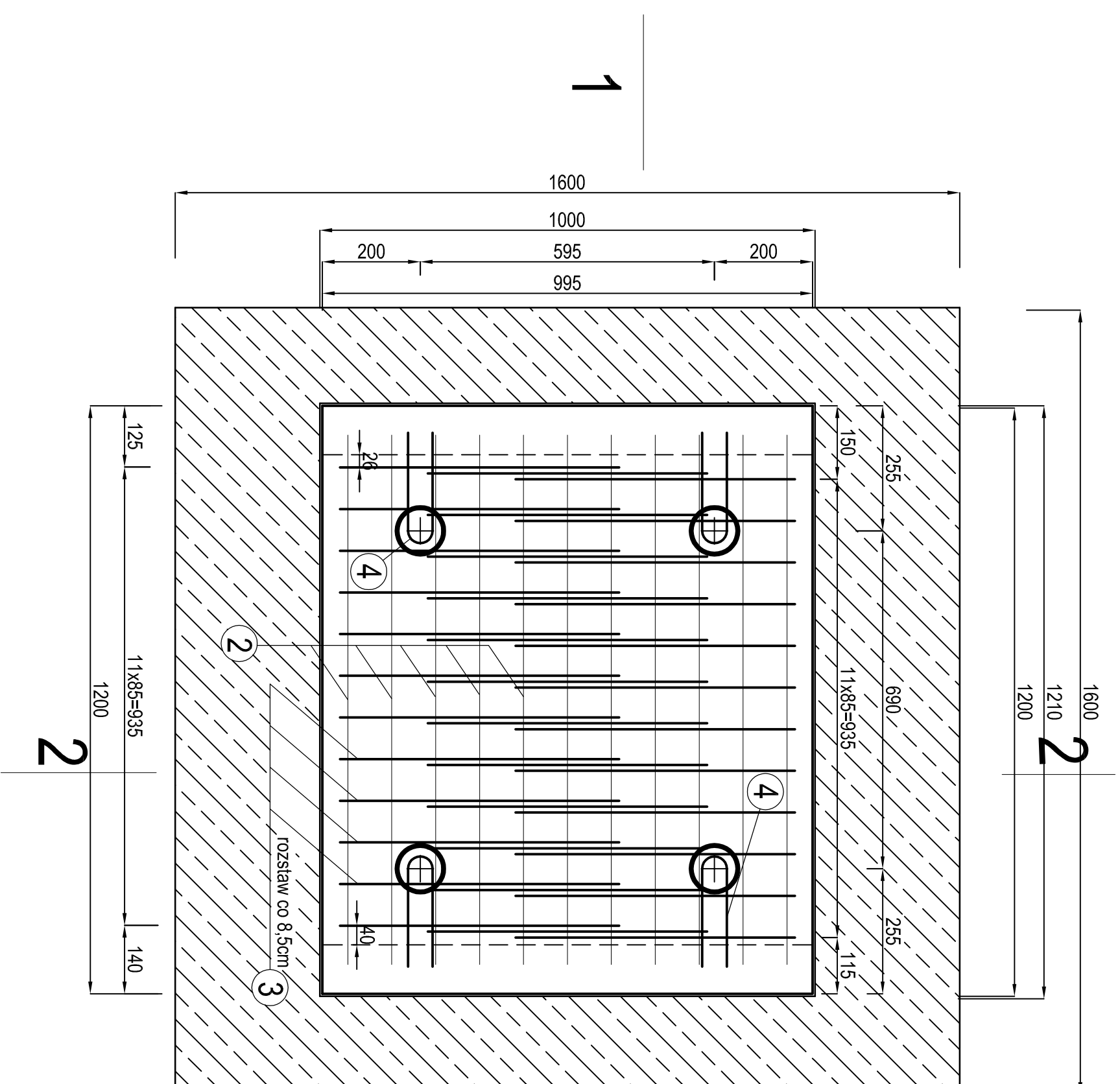
**Charakterystyka techniczna**

Masa płyty	kg	600
Głębokość płyty	m	0,24
Tolerancja prefabrykacji długości	mm	± 5
Tolerancja prefabrykacji szerokości	mm	± 5
Tolerancja prefabrykacji grubości	mm	± 5
Depeszczalny masisk	kN	100
Outlina a = 3 cm		

4 4 Ø16mm L=480mm



**PRZEKRÓJ PODŁUŻNY 2-2**  
(Widok z góry zbrojenia dolnego)



Beton hydrotechniczny C35/45, W-8, F-250,  
klasy ekspozycji XS3 i XF4  
podłoża i warstwy wyrównawcze C12/15  
Stal zbrojeniowa: A-I (S13SX-b)  
A-IIIN (BS600S)

- UWAGI:**
1. Wymiary podano w mm.
  2. Wymiary prętów podano w osi pręta.
  3. zabezpieczenia antykorozyjne elementów stalowych wg opisu technicznego.
  4. Outlina prętów - 30mm.

**ZESTAWIENIE STALI ZBROJENIOWEJ NA 1 POKRYWĘ**

Nr. pręta	Średnica pręta [mm]	Długość pręta [m]	Ilość [szt]	Długość ogólna [m]			
				A-I	A-II N	# 16	
1	Ø 12	1,100	6	Ø 12	# 12	# 16	
2	Ø 20	1,32	11		6,60	14,52	
3	Ø 12	1,54	36		55,40		
4	Ø 16	0,48	4			1,92	
<b>Razem</b>					55,40	6,60	14,52
<b>Masa 1m pręta</b>					0,898	2,47	1,99
<b>Masa ogółem</b>					49,23	5,86	3,88
<b>Razem</b>					49,23		45,40

**Do wykonania**  
319 szt.

Indeks:	Opis zmian:	Nazwa:	Data:	Podpis:
<p>rozważenie techniczne przedstawione w niniejszym opracowaniu stanowi wyliczenia wykonane w oparciu o dane techniczne i dane projektowe. Wykorzystywanie i udostępnianie osobom trzecim - jedynie na podstawie pisemnego zezwolenia Dyrektora PROMORS S.p.A. w z.o.o.</p>				
<p><b>PROMORS</b> S.p.A. ul. Kruczkowskiego 2 80-288 Gdańsk, Poland</p>				
<p><b>BUREAU PROJEKTOW</b> BUDOWNICTWA MORSKIEGO Spółka z o.o. ul. Kruczkowskiego 2 80-288 Gdańsk, Poland</p>				
Projektant:	mgr inż. Marek Kowalski	Data:	07.2017z.	
Asystent:	mgr inż. Paulina Mieszczak	Data:	07.2017z.	
Wykonawca:	dr inż. Marek Liszowski 1340698	Nr prot. Nrys:	12005 / DPW / 1.4 X_D_003	Skala: 1:10 1:5
<p>POKRYWA STUDIUM KONTROLI ZASYPY.</p>				