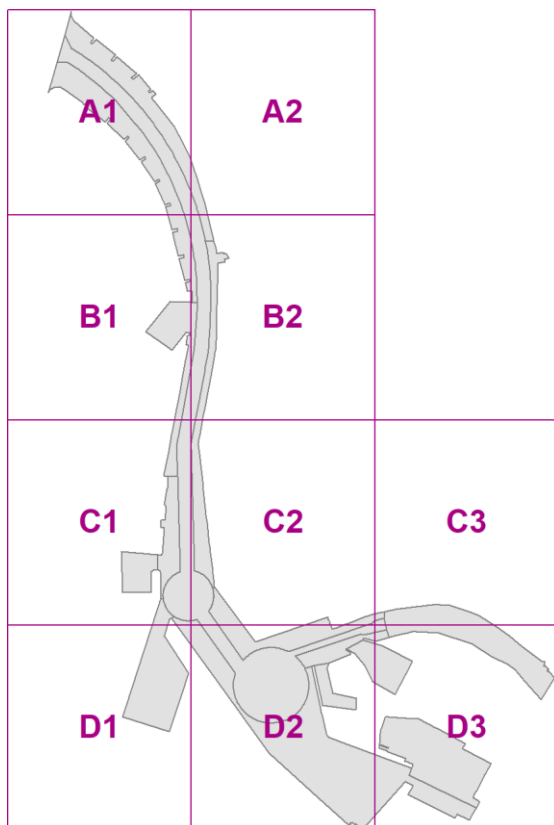


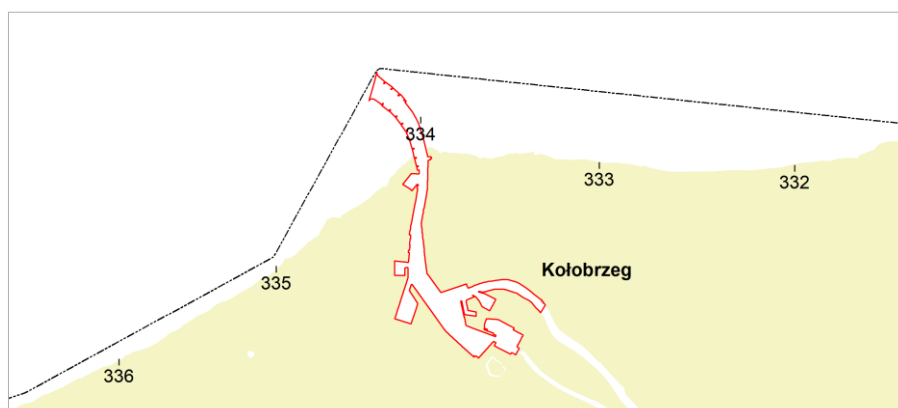
Załącznik nr 3

RYSUNEK UWARUNKOWAŃ

Skorowidz arkuszy:






Rysunek orientacyjny określający lokalizację obszaru objętego planem w stosunku do wybrzeża:



LEGENDA

Granice określone planem

-  granica obszaru objętego planem
-  granica akwenu o określonej funkcji podstawowej
-  granica podakwenu

Elementy informacyjne:

-  morska stacja wodowskazowa
-  Kapitanat Portu Morskiego w Kołobrzegu
-  Bosmanat Portu Morskiego w Kołobrzegu
-  Zarząd Portu Morskiego Kołobrzeg Sp. z o.o.
-  Morska Służba Poszukiwania i Ratownictwa
-  zabytki wpisane do rejestru zabytków województwa zachodniopomorskiego
-  mariny
-  kilometrąz wybrzeża
-  umocnienia brzegowe w postaci narzutu kamiennego
-  granice miejscowych planów zagospodarowania przestrzennego
-  granica portu morskiego w Kołobrzegu
-  granica Morskiego Portu Wojennego Kołobrzeg
-  teren zamknięty resortu obrony narodowej
-  pas ochronny
-  pas techniczny
-  granice działek ewidencyjnych
-  granica gminy
-  linia podstawowa morza terytorialnego





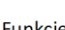
Infrastruktura:

-  most
-  pomost






Infrastruktura portowa:

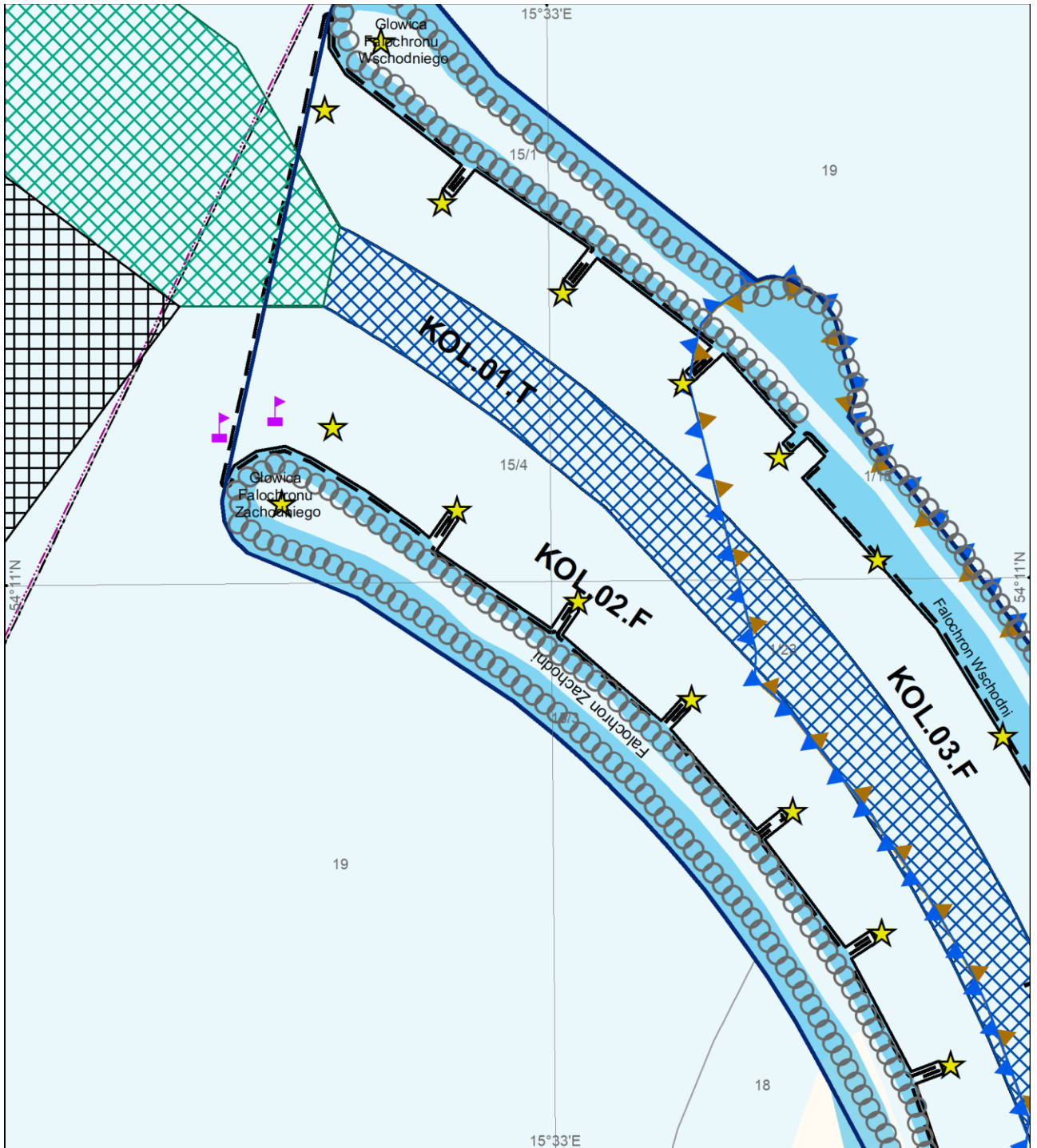
-  dalba cumownicza lub dewiacyjna
-  stałe znaki nawigacyjne
-  latarnia morska
-  wieża KSBM
-  slip
-  obrotnica
-  osadnik
-  tor podejściowy
-  tor wodny

Środowisko:

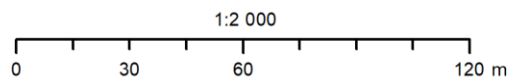
-  Natura 2000 - obszary specjalnej ochrony ptaków
-  Natura 2000 - specjalne obszary ochrony siedlisk
-  Obszary Chronionego Krajobrazu
-  granica terenu górniczego
-  obszary szczególnego zagrożenia powodzią wodą 100-letnią

Funkcje portu:

-  obronność i bezpieczeństwo państwa
-  pasażerska
-  przeładunkowa
-  rybacka
-  sportowo-turystyczna
-  stoczniowa

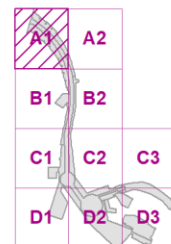


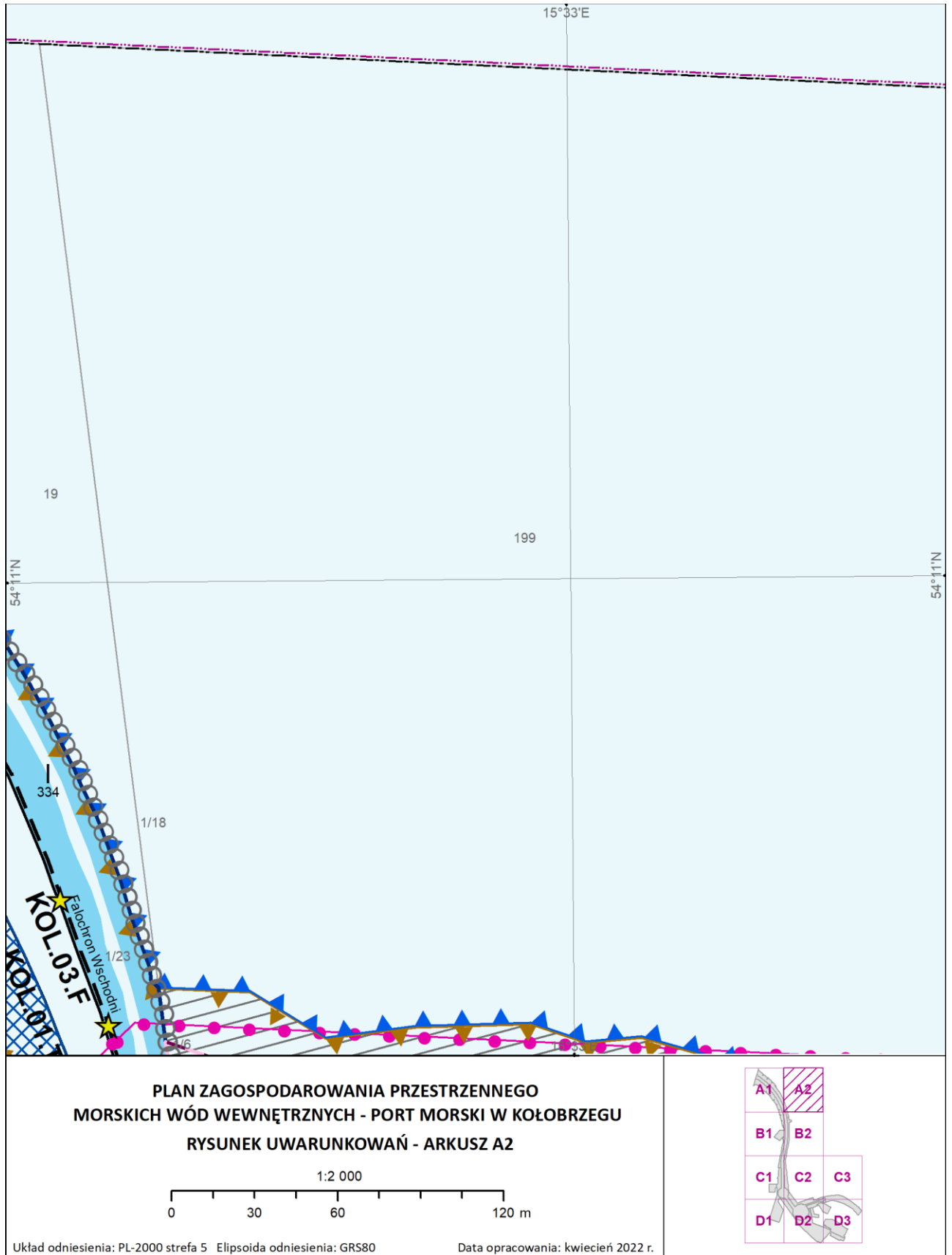
**PLAN ZAGOSPODAROWANIA PRZESTRZENNEGO
MORSKICH WÓD WEWNĘTRZNYCH - PORT MORSKI W KOŁOBRZEGU
RYSUNEK UWARUNKOWAŃ - ARKUSZ A1**

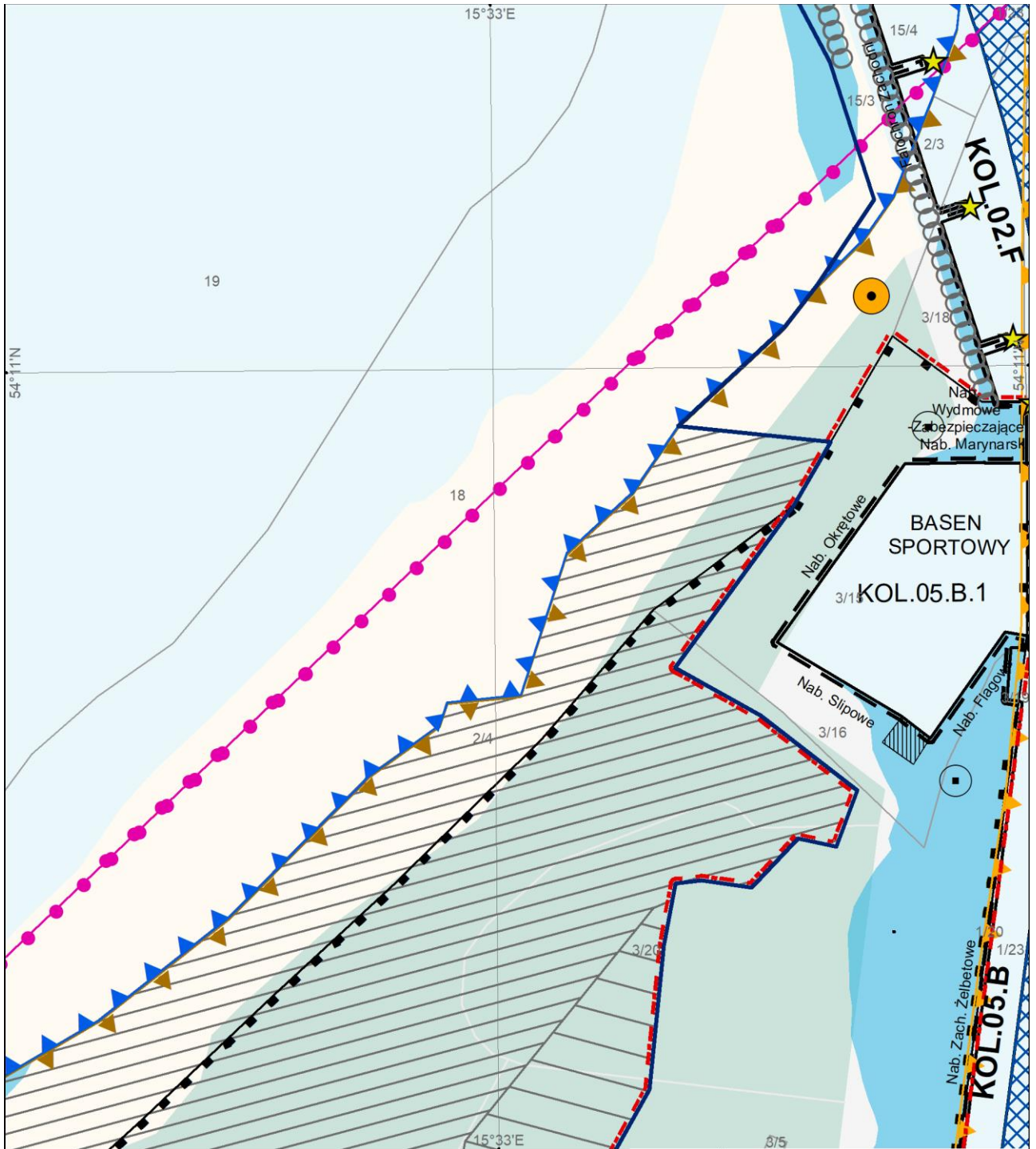


Układ odniesienia: PL-2000 strefa 5 Elipsoida odniesienia: GRS80

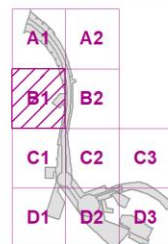
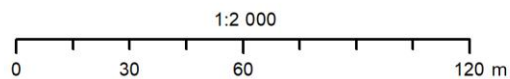
Data opracowania: kwiecień 2022 r.





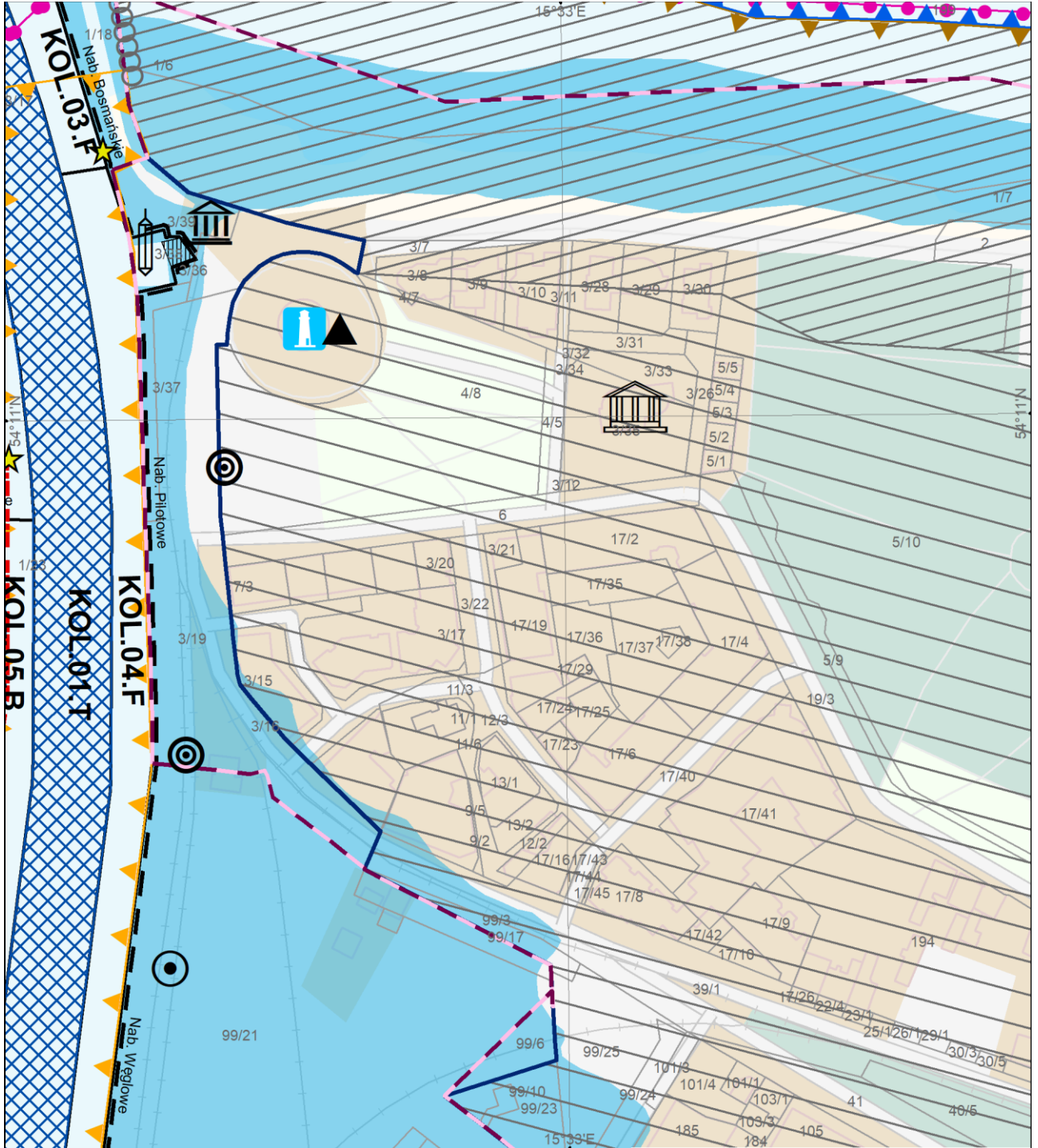


**PLAN ZAGOSPODAROWANIA PRZESTRZENNEGO
MORSKICH WÓD WEWNĘTRZNYCH - PORT MORSKI W KOŁOBRZEGU
RYSUNEK UWARUNKWAŃ - ARKUSZ B1**

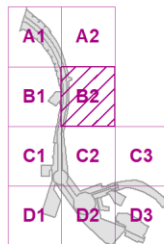
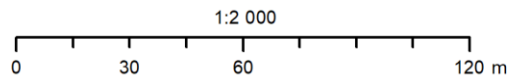


Układ odniesienia: PL-2000 strefa 5 Elipsoida odniesienia: GRS80

Data opracowania: kwiecień 2022 r.

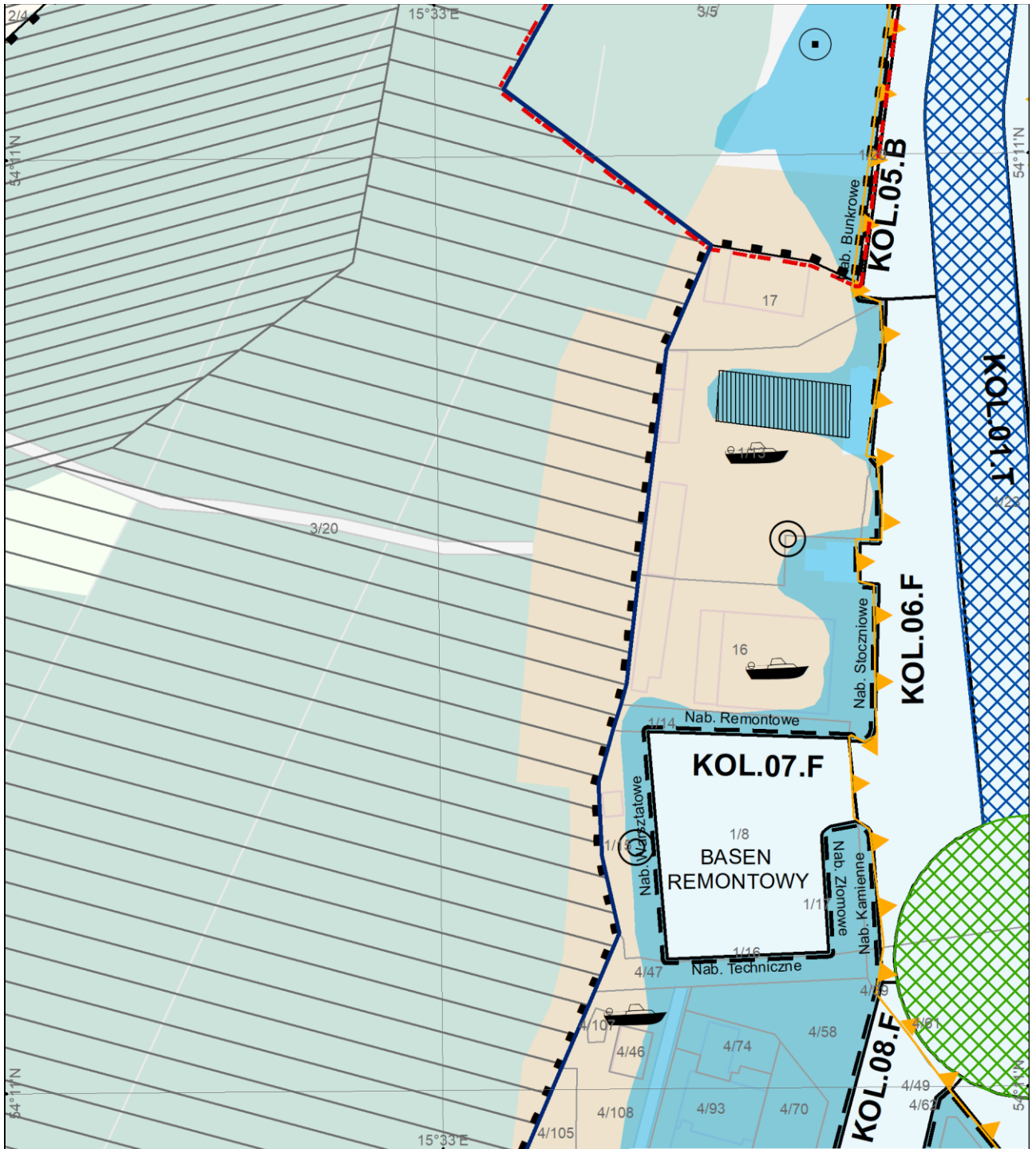


**PLAN ZAGOSPODAROWANIA PRZESTRZENNEGO
MORSKICH WÓD WEWNĘTRZNYCH - PORT MORSKI W KOŁOBZEGU
RYSUNEK UWARUNKOWAŃ - ARKUSZ B2**

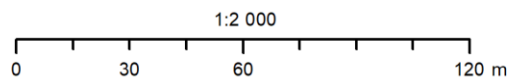


Układ odniesienia: PL-2000 strefa 5 Elipsoida odniesienia: GRS80

Data opracowania: kwiecień 2022 r.

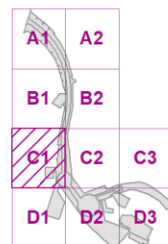


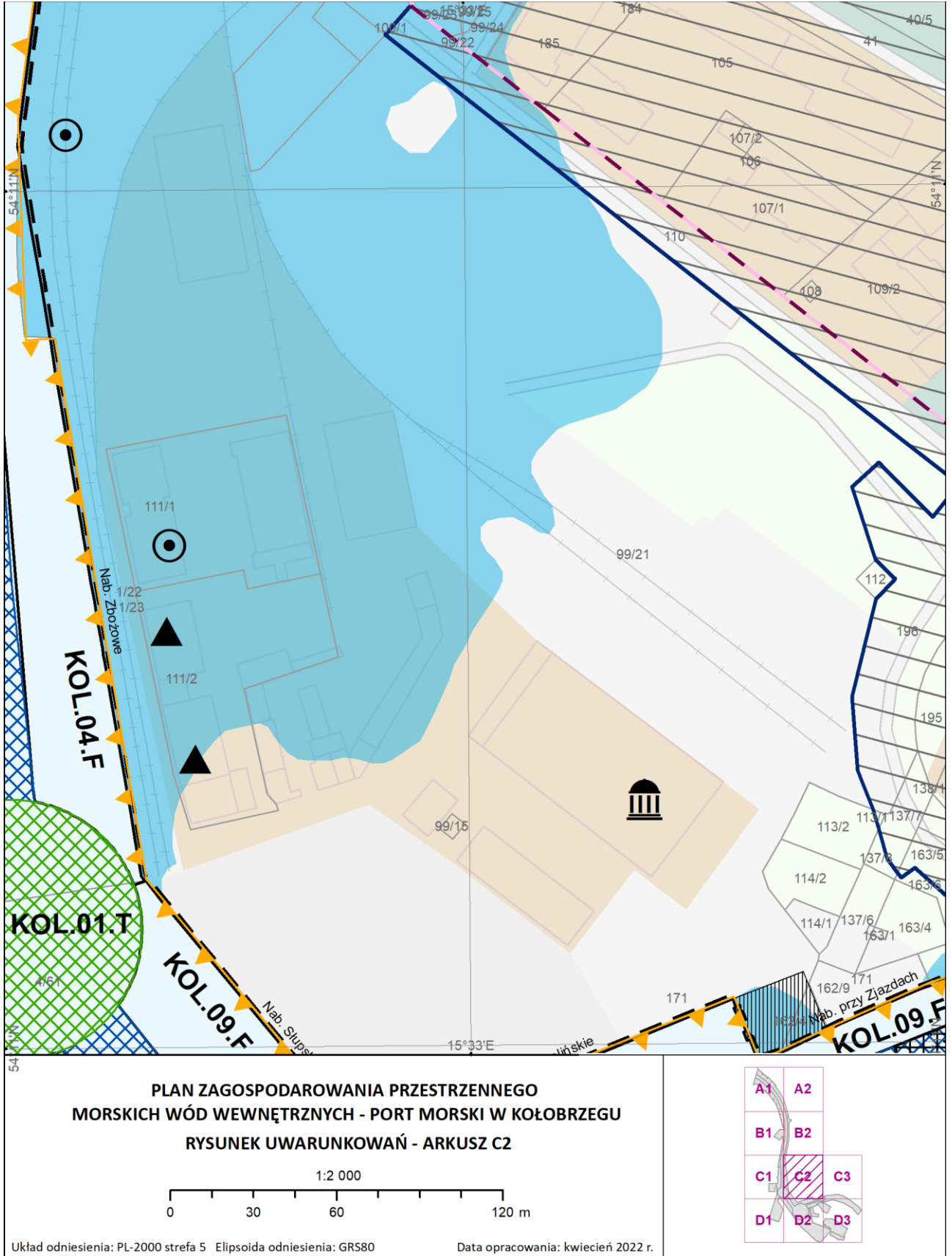
**PLAN ZAGOSPODAROWANIA PRZESTRZENNEGO
MORSKICH WÓD WEWNĘTRZNYCH - PORT MORSKI W KOŁOBRZEGU
RYSUNEK UWARUNKOWAŃ - ARKUSZ C1**

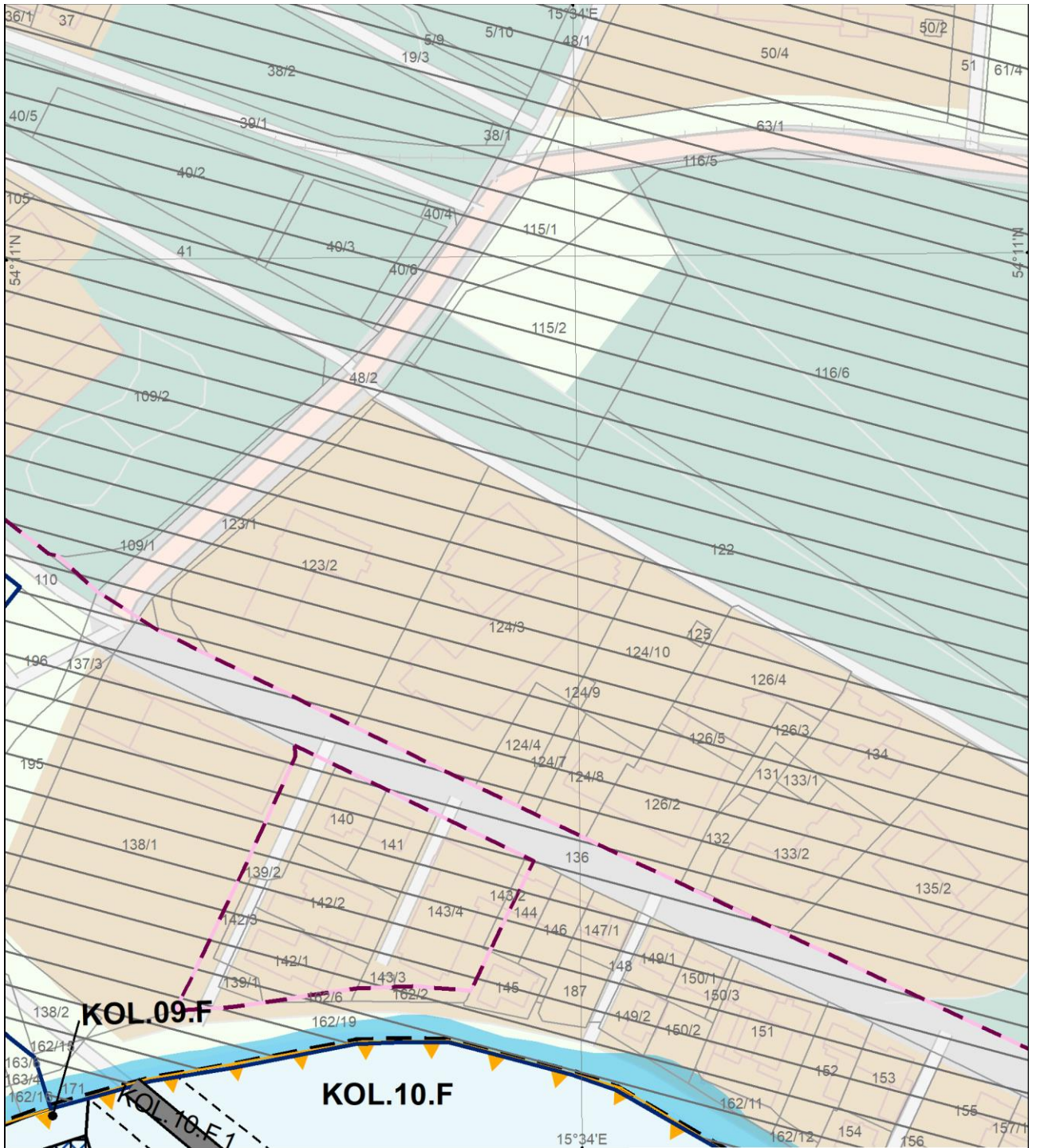


Układ odniesienia: PL-2000 strefa 5 Elipsoida odniesienia: GRS80

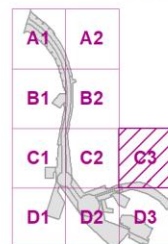
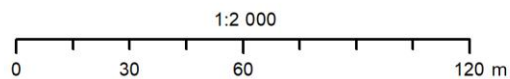
Data opracowania: kwiecień 2022 r.





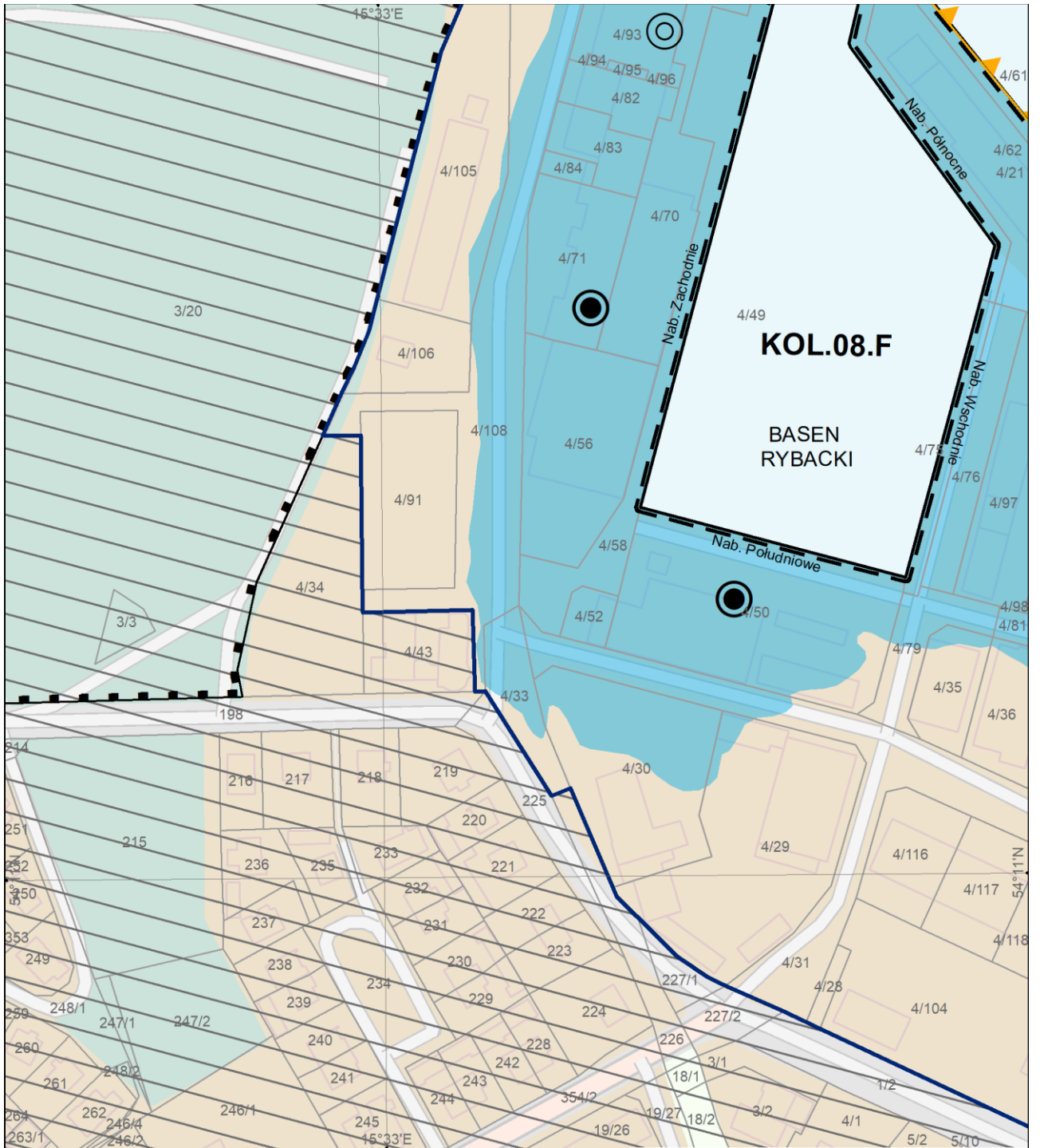


**PLAN ZAGOSPODAROWANIA PRZESTRZENNEGO
MORSKICH WÓD WEWNĘTRZNYCH - PORT MORSKI W KOŁOBRZEGU
RYSUNEK UWARUNKOWAŃ - ARKUSZ C3**

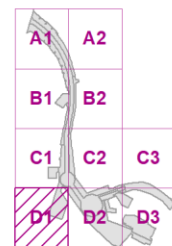
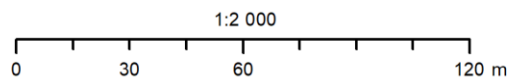


Układ odniesienia: PL-2000 strefa 5 Elipsoida odniesienia: GRS80

Data opracowania: kwiecień 2022 r.

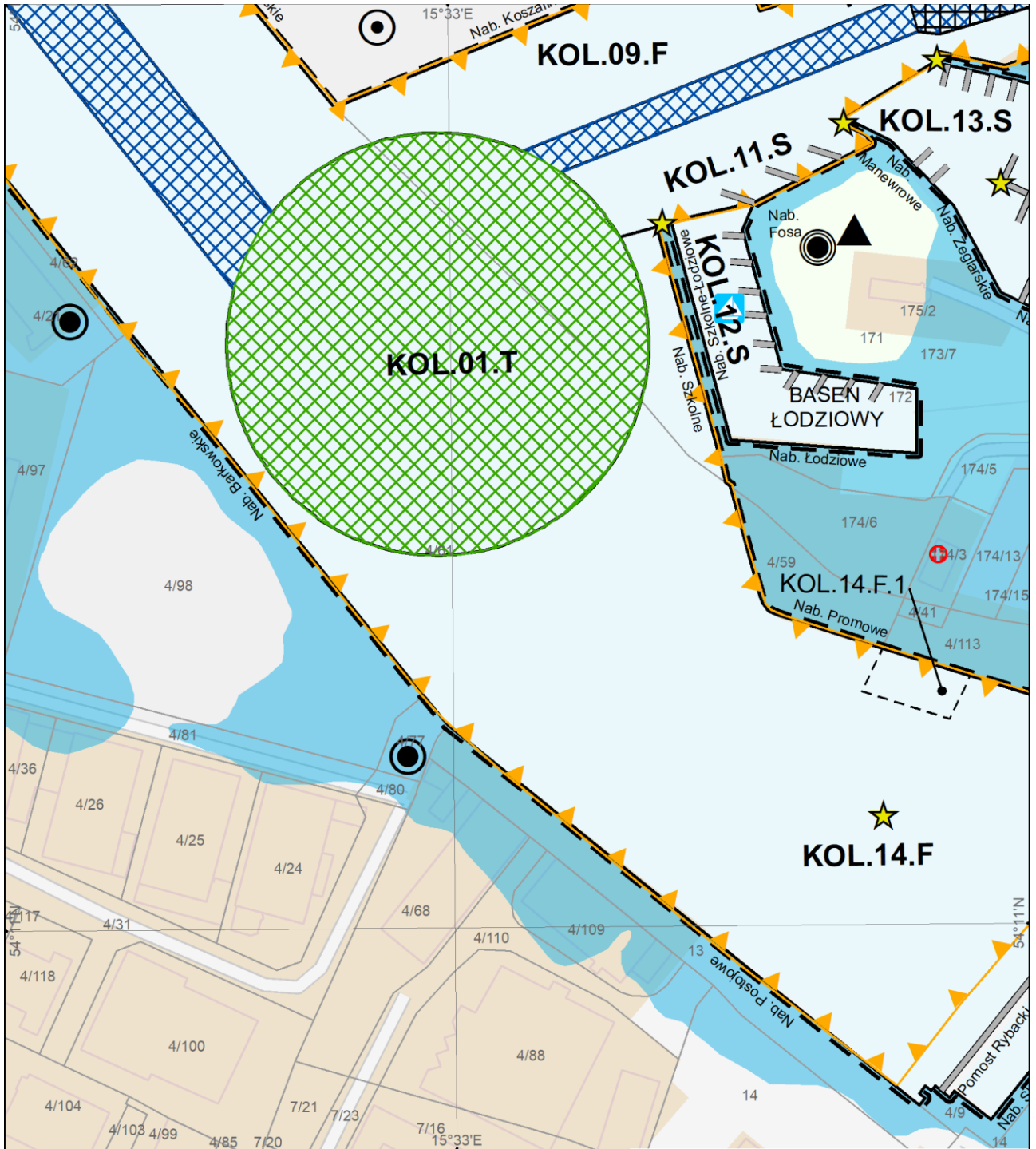


**PLAN ZAGOSPODAROWANIA PRZESTRZENNEGO
MORSKICH WÓD WEWNĘTRZNYCH - PORT MORSKI W KOŁOBRZEGU
RYSUNEK UWARUNKOWAŃ - ARKUSZ D1**

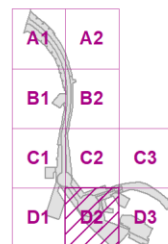
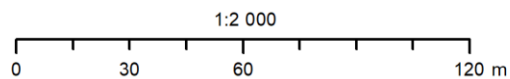


Układ odniesienia: PL-2000 strefa 5 Elipsoida odniesienia: GRS80

Data opracowania: kwiecień 2022 r.

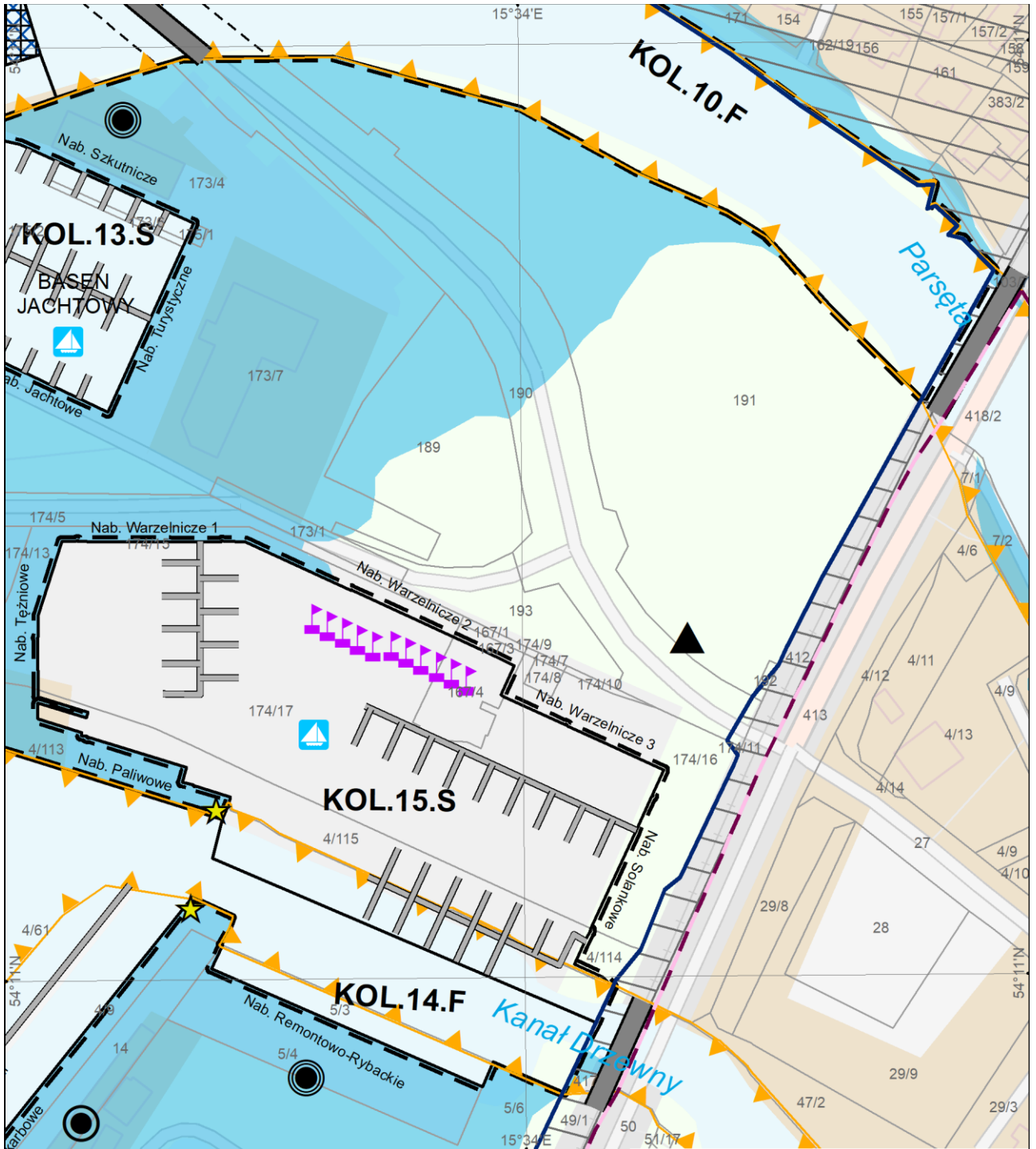


**PLAN ZAGOSPODAROWANIA PRZESTRZENNEGO
MORSKICH WÓD WEWNĘTRZNYCH - PORT MORSKI W KOŁOBRZEGU
RYSUNEK UWARUNKOWAŃ - ARKUSZ D2**

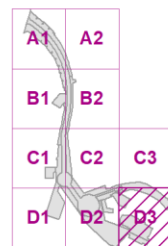
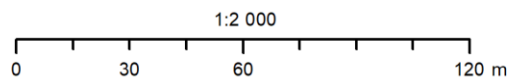


Układ odniesienia: PL-2000 strefa 5 Elipsoida odniesienia: GRS80

Data opracowania: kwiecień 2022 r.



**PLAN ZAGOSPODAROWANIA PRZESTRZENNO
MORSKICH WÓD WEWNĘTRZNYCH - PORT MORSKI W KOŁOBRZEGU
RYSUNEK UWARUNKWAŃ - ARKUSZ D3**



Układ odniesienia: PL-2000 strefa 5 Elipsoida odniesienia: GRS80

Data opracowania: kwiecień 2022 r.