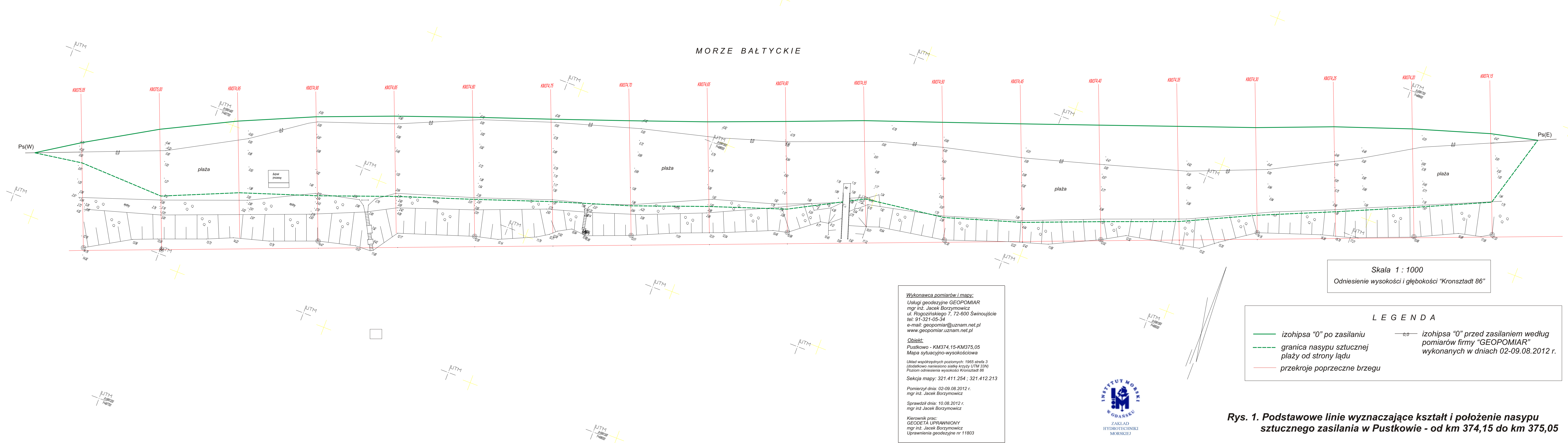


MORZE BAŁTYCKIE



Skala 1 : 1000  
 Odniesienie wysokości i głębokości "Kronsztadt 86"

LEGENDA

	izohipsa "0" po zasilaniu		izohipsa "0" przed zasilaniem według pomiarów firmy "GEOPOMIAR" wykonanych w dniach 02-09.08.2012 r.
	granica nasypu sztucznej plaży od strony lądu		
	przekroje poprzeczne brzegu		

**Wykonawca pomiarów i mapy:**  
 Usługi geodezyjne GEOPOMIAR  
 mgr inż. Jacek Borzymowicz  
 ul. Rogozińskiego 7, 72-600 Świnoujście  
 tel: 91-321-05-34  
 e-mail: geopomiar@uznam.net.pl  
 www.geopomiar.uznam.net.pl

**Obiekt:**  
 Pustkowo - KM374,15-KM375,05  
 Mapa sytuacyjno-wysokościowa

Układ współrzędnych poziomych: 1965 strefa 3  
 (dodatkowo naniesiono siatkę krzyży UTM 33N)  
 Poziom odniesienia wysokości Kronsztadt 86

Sekcja mapy: 321.411.254 ; 321.412.213

Pomierzył dnia: 02-09.08.2012 r.  
 mgr inż. Jacek Borzymowicz

Sprawił dnia: 10.08.2012 r.  
 mgr inż. Jacek Borzymowicz

Kierownik prac:  
 GEODETA UPRAWNIENIONY  
 mgr inż. Jacek Borzymowicz  
 Uprawnienia geodezyjne nr 11803



Rys. 1. Podstawowe linie wyznaczające kształt i położenie nasypu sztucznego zasilania w Pustkowie - od km 374,15 do km 375,05