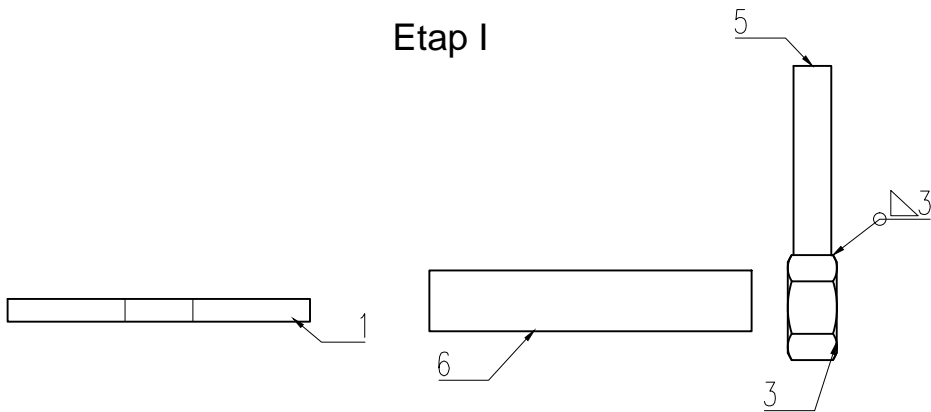
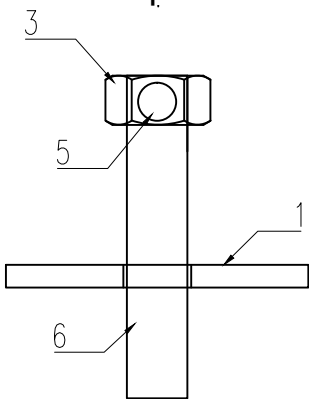


ZAMKNIĘCIE KOMORY  
Skala 1:2

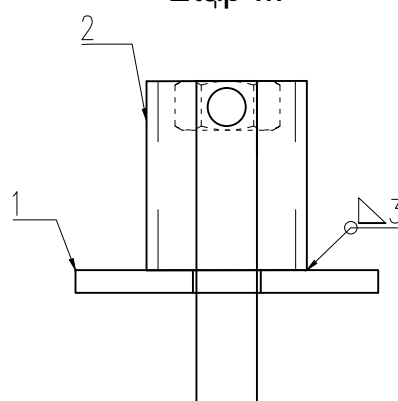
Etap I



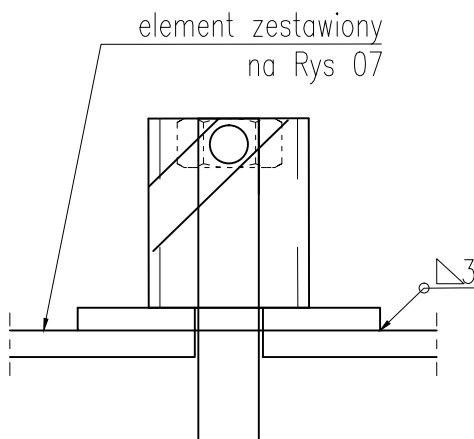
Etap II



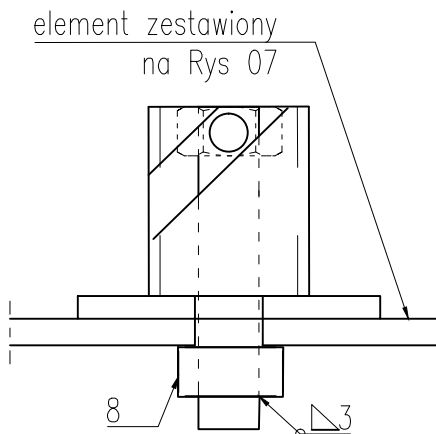
Etap III



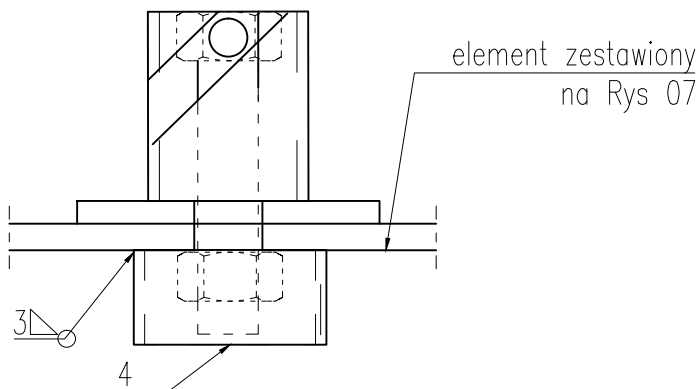
Etap IV



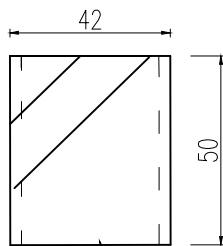
Etap V



Etap V

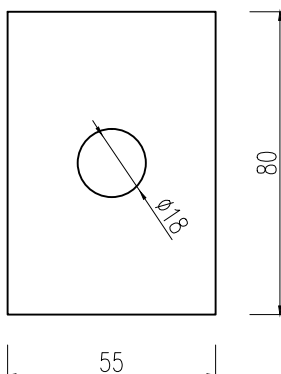


Element nr 2 rura  $\varnothing 42,4 \times 3$  mm  
Skala 1:5

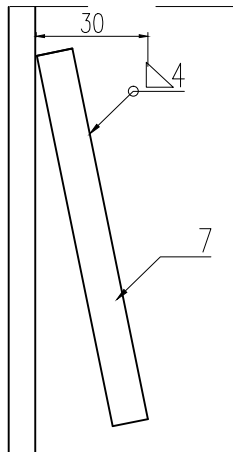


wycięcie wnęki  
na trasę pręta

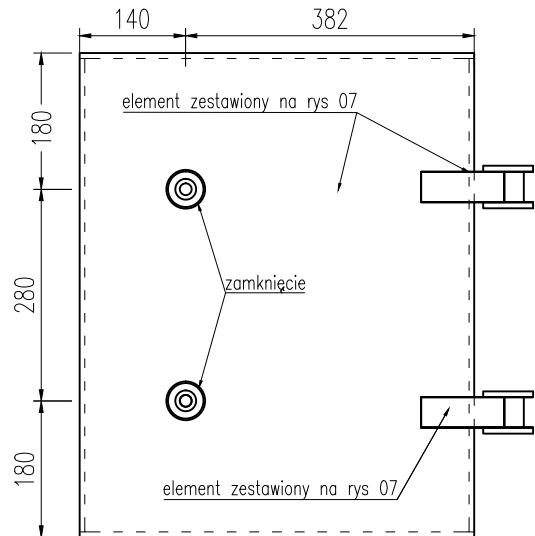
Element nr 1 bl. 55x80x5mm  
Skala 1:2



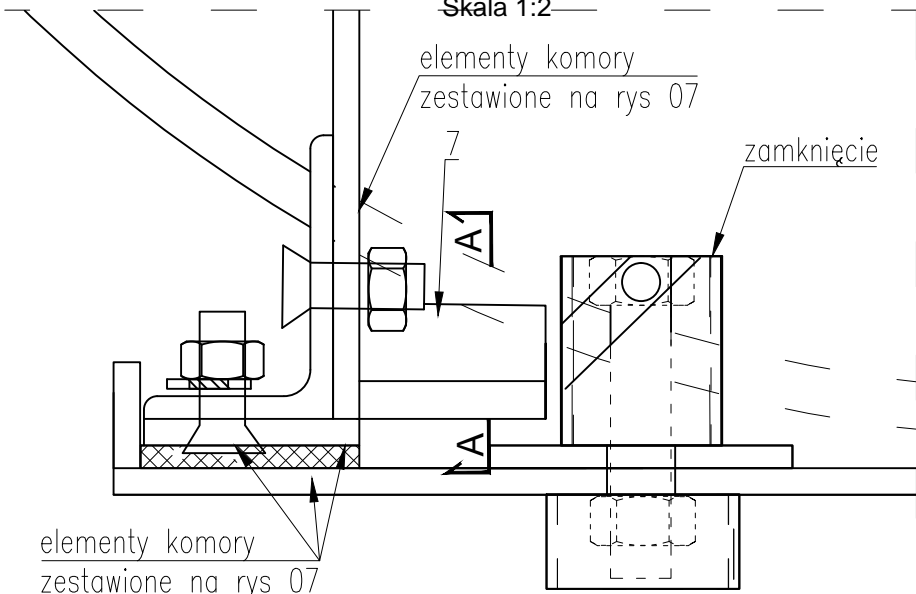
PRZEKRÓJ  
A-A Skala 1:2



ROZMIESZCZENIE ZAMKNIĘCIA NA  
DRZWIACH KOMORY  
Skala 1:10



WIDOK Z GÓRY NA ZAMKNIĘCIE  
Skala 1:2



ZAMKNIĘCIE  
KOMORY

ZESTAWIENIE STALI PROFILOWANEJ NA 1 ZAMKNIĘCIE

Lp	Nazwa i wymiary elementu	długość [mm]	Ilość	Masa [kg]		
				jedn.	1 szt	ogółem
1	bl. 55x80x5	80	1	2.20	0.18	0.18
2	rura $\varnothing 42,4 \times 3$	50	1	2.92	0.15	0.15
3	nakrętka m16	0	1	0.03	0.0326	0.03
4	rura $\varnothing 51 \times 2$	25	1	2.42	0.06	0.06
5	pręt $\varnothing 10$	50	1	0.61	0.03	0.03
6	pręt $\varnothing 16$	85	1	1.58	0.13	0.13
7	bl 50x100x10	100	1	3.92	0.39	0.39
8	tuleja	0	1	0.03	0.0326	0.03
RAZEM						1.00

Do wykonania : 4 Zamknięcia  
Stal konstrukcyjna S235

- Uwagi.
1. Wymiary na rysunku podano w [mm]
  2. Długości spoin nieopisanych dostosować do grubości elementów i spawać na całej dostępnej długości
  3. Projektuje się ocynkowanie konstrukcji i malowanie
  4. Element nr 7 zakłada się przyspawać w końcowym etapie
  5. Element nr 8 zakłada się dopasować do kluczy będących w posiadaniu Urzędu Morskiego w Szczecinie

PROJEKTOWANIE I NADZORY JAN KŁOSOWSKI

PROJEKT REMONTU DALBY ŻURAWI OSTRÓW N

Tytuł Rysunku:	ZAMKNIĘCIE KOMORY	-
Inwestor:	Urząd Morski w Szczecinie	
Opracował:	mgr inż. Jan Kłosowski inż. Magdalena Czarnicka	skala 1:2 1:10
Projektował:	inż. Andrzej Nawrot upr. nr: POM/0224/POOK/07	Rys. 08
Sprawdził:	mgr inż. Piotr Kłosowski upr. nr: BKIIIF7342/1346/98	06.2016