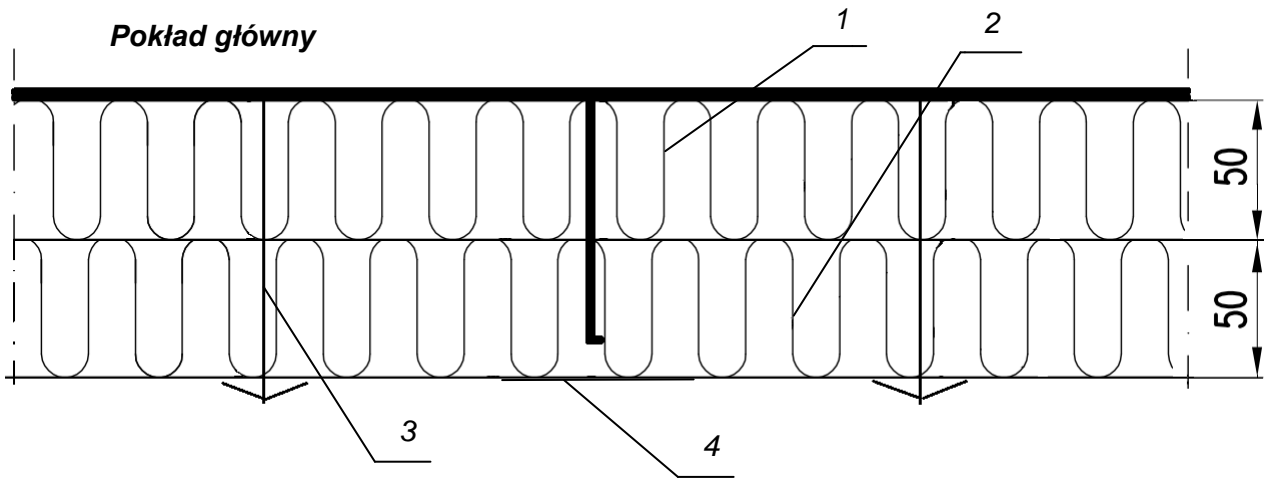
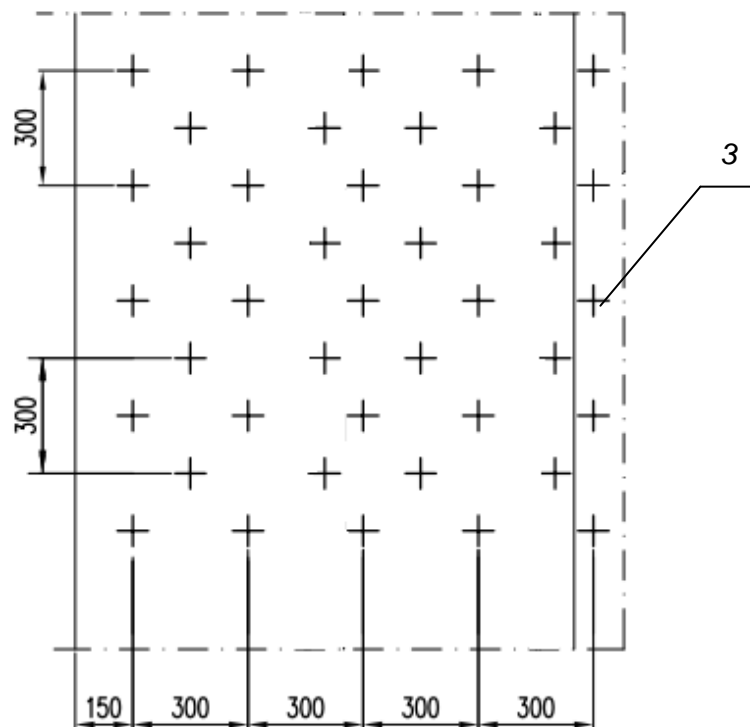


## Pogłębiarka MAŁWA

Projekt izolacji akustycznej pokładu głównego – powierzchnia około 60 m<sup>2</sup>



### Układ zgrzewania szpilek do mocowania izolacji



- 1 – Rockwool SeaRox SL 620 gr. 50 mm,
- 2 – Rockwool SeaRox 740 ALU gr. 50 mm,
- 3 – Szpilka do mocowania  $\varnothing 3 \times 110$  mm (zgrzewana),
- 4 – Taśma aluminiowa samoprzylepna – uszczelnianie połączeń.